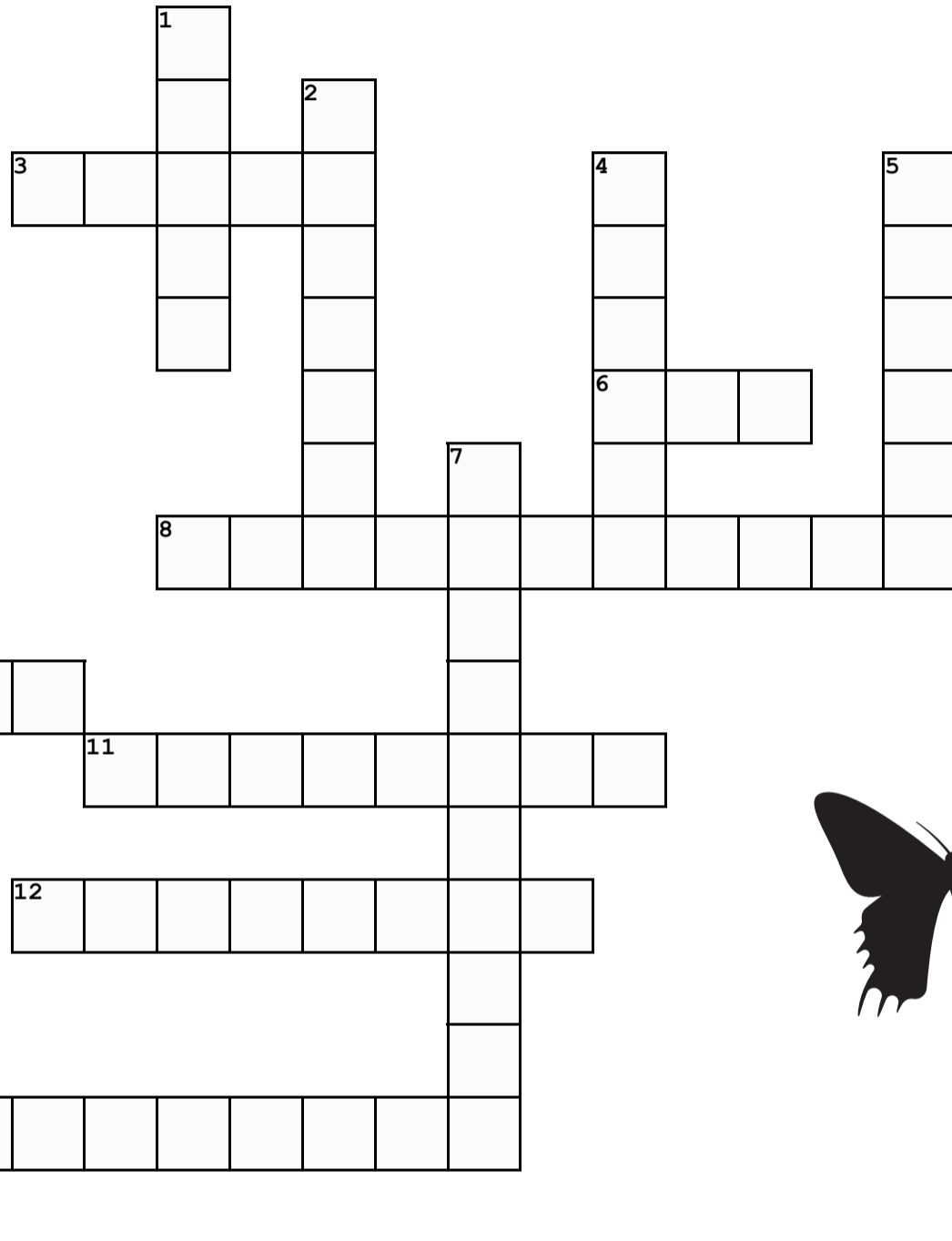
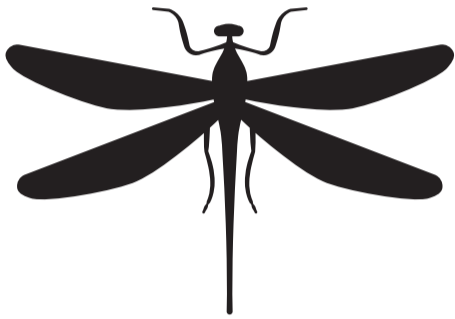


STAMPA E COMPLETA IL CRUCIVERBA DEGLI INSETTI



Orizzontale

3. La trovi un po' ovunque, si nutre di liquidi di natura diversa, come sudore, escrementi, sostanze in decomposizione, ecc.
6. Quella comune produce miele e cera, ha corpo bruno e peloso e addome fornito di pungiglione.
8. Insetto di colore nerastro che può infestare le abitazioni.
9. Piccolo insetto privo di ali e di occhi, parassita degli animali e dell'uomo.
11. Insetto con quattro ali squamose, in genere vivacemente colorate.
12. Nell'antico Egitto, questo insetto era considerato un simbolo del Sole.
13. Insetto dal corpo allungato e stretto, con quattro ali trasparenti; è spesso simbolo di leggiadria e agilità nei movimenti.

Verticale

1. Insetto simile all'ape, ma dal corpo più snello e dalle striature gialle e nere più marcate.
2. Piccolo insetto dal corpo esile e dalle lunghe zampe, la femmina punge l'uomo e gli animali per nutrirsi del sangue.
4. Il maschio emette nelle ore più calde del giorno un caratteristico stridio.
5. Insetto con antenne lunghe e sottili, zampe atte al salto e ottimo "canterino".
7. Insetto di colore bruno o verde, dalle zampe posteriori molto sviluppate e atte al salto, vorace e nocivo alle coltivazioni.
10. Insetto i cui ultimi segmenti dell'addome sono luminescenti in modo continuo o intermittente.